

2 punti

ÍSSE STRAVÒ!



2 x



TO THEMA ECHI NA SCEPAI TO
LUKKIO MANKUSO ME TO CHERI
DETSÌO!

2 punti

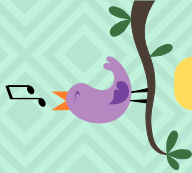
MI JERTÌ!



TO THEMA ECHI NA KATHÌ CHAMME.

2 punti

MI AKRASIË!



2 x



ULLA TA THËMATA, TI DEN ENE
PORTAMMENA ÈCHUSI NA
SULAVRIUSI O NA TRAGUDIUSI
ENAN TRAGUDI CHERÀMENO!

2 punti

OGNURI



3 x



TO THEMA ECHI NA IPI TO "V"
FOLA AN ITO 'NA "R"

1 punto

A TTÌA LUPU!



1x



PRITA NA RITSI TA DADI,
TO THEMA ECHI NA AVIASÌ
SAN TON LIKO.

1 punto

I PARAMITHIA



2 x



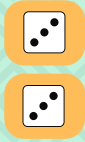
TO THEMA ECHI NA KRATI
TO CHERI STI TSAPPA TU OSTRU!

1 punto

O TRÍVULO

AH I

1 x



PRITA NA DOI TIN
MUSULUPARA, TO THEMA ECHI
NA IPI "AHIÀI"

1 punto

PARAKALÒ!



3 x



**I PALAME TU THEMATU ECHUSI
PANDA NA NGHISTÛSI.**

1 punto

ISSE 'NAN CHIRIDI!



1 x



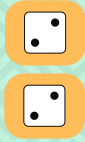
PRITA NA RITSI TA
DADI TO THEMA ECHI NA
GRUGNÌ SAN TO CHIRIDI!

1 punto

ANAPUKATU



1 x



PRITA NA RITSI TA DADI
TO THEMA EÇHI NA JERTË CE NA
KATHË METAPALE!

1 punto

MA POS PLATEGHI?



2 x



TO THEMA ECHI NA PLATETSI
SAN TIN PISPISSA.

1 punto

ÀTSALO!



1 x



PRITA NA DOI TIN MUSULUPARA,
TOTHEMA ECHI NA KUPANI
TACHERIA!

1 punto

TO STAVRÒ!



2 x



TO THEMA ECHI NA STAVROI
TA VRACHOGNA.

1 punto

MBATÒ!



1 x



PRITA NA RISCI TA DADI
TO THEMA ECHI NA KARKARÌ
SAN TIN PUDDA.

1 punto

TI JÈNETE?



PRITA NA DOI TIN MUSULUPARA
TOTHEMA ECHI NA SCIARI TIN CEFALI.

2 punti

OH PATRUNA MU!



2x



**I OSTRÌ DEN SONNUSI NGHÌ TIN
BUFFETTA ME TUS ANGONU CE
ECHUSI NA ZITIUSI SCUSA SAN
PIANNUSI PUNTI.**

1 punto

KRÁTIE TO!



2 x



TO THEMA ECHI NA KRÁTIE NA
CHARTI MESA SCE DIO DÀSTILA.

1 punto

ELA EGA MU KONDÀ!



1x



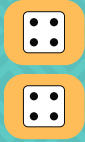
PRITA NA RISCITA DADI,
TO THEMA ECHI NA VELAI
SAN TIN EGA!

2 punti

JATÌ ANAPATÌZISE?



3 x



TO THEMA ECHI NA STATHÌ ORTÒ
M'ENAN PODI MANACHÒ!

1 punto

KLOSTARIDA!



3 x



I ANGONI TU THEMATU ECHUSI
PANDA NA NGHISTÛSI.

2 punti

FORAMALOKKIU!



2 x



**TO THEMA ECHI NA KAMI
TA CÈRATA ME TA CHERIA!**

1 punto

KUNGÙLEME
KUNGÙLEME!



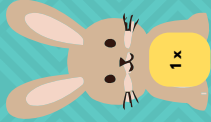
1 x



PRITA NA DOI TIN MUSULUPARA,
TO THEMA ECHI NA CHACCHANI.

1 punto

TO PORPÀTIMA
TU KUNIDDI!



PRITA NA RISCI TA DADI
TO THEMA ECHI NA APPIDEI.

2 punti

CIUMA PEDÌ!



3 x



TO THEMA ECHI NA KRATÌ
TIN CEFALÌ APANU STIN BUFFETTA!

1 punto

ICHA ENAN GADARUCI



1 x



PRITA NA RISCI TA DADI,
TO THEMA ECHI NA ANGANI
FOLA TO GÀDARO TI ENE!

2 punti

**TO CHUMA
ENE LUCISI!**



3 x



**TO THEMA DEN SONNI NGHÌ
CHAMME ME TA PODIA JATÌ CEI!**

2 punti

ISSO JERO!



3 x



TO THEMA DEN SONNI DIPLOI
TUS ANGONU.

1 punto

JIRI JIRI



1 x



PRITA NA RISCI TA DADI,
TO THEMA ECHI NA JIRÌ JIRU JIRU
TIS KATHISTRA!

2 punti

TRALÌZOME!



1x



**TO THEMA ECHI NA GRUGNAI
CE NA KLASPI!**

1 punto

PARRANDU CU RISPETTU



1x



PRITA NA DOI TIN MUSULUPARA,
TO THEMA ECHI NÀ KAMI DIO
VIAGGI ENAN ÀREMMÀ

1 punto

O CERÀVOLO



1 x



PRITA NA RISCI TA DADI,
TO THEMA ECHI NA
ZUMBÌ FOLA NAN FIDI.

1 punto

TO CENDRÌ



2 x



SAN ENA OSTRÒ SINNI TIN
MUSULUPARA, TO THEMA ECHI NA
KUDDÌ SAMBOTE TI KARFÒNNETE

1 punto

ISSE KURRATTIMENO?



PRITA NA DOI TIN MUSULUPARA,
TO THEMA ECHI NA RAKKATI
SAMBOTE TI ITO OLO JOMATO
KURRASTO!

1 punto

MU PONÌ I CEFALÌ!



3 x



TO THEMA ECHI NA KRATÌ TIN
CEFALÌ ME TO CHERI MANKUSO
SAMBOTE TI ECHI PONOCEFALO

1 punto

STOMA SCERÒ

S

2 x



TO THEMA ECHI NA ZUMBÌ
KATHA "S".

1 punto

TO CHERI PETHAMMENO



2 x



TO THEMA ECHI NA KRATÌ
NA CHERI APANU STO PLEVRÒ
ENÙ OSTRÙ.

OH IDOLO



SAN PIÀNNISE MIAN KÀTARA,
ECHISE PRITA NA JIRÈPISE
NA TIN PIAISE ME TO SOSI
TIS TELECINESI.

AN DEN KÂMISE OTU TIN CHÀNNISE.

ATONIMENO



PRITA NA DÒISE TIN MUSULUPARA,
ECHISE NA RACHÈSISE SÀMBOTE
TI DEN ÌCHESE STOLÌ.
AN DEN TO KÀMISE CHÀNNISE
ENAN PUNTO.

O VURRO



PRITA NA RÌSCISE TA DADI, JIRU CE
KAME PRÀMATA LLÈRIA JA TIN CHARAPIÀ
SAMBOTE TI ICHE KOSMO ETTÙ JA
SSENA NÀ SE KANUNÌ.

AN DEN TO KÀMISE, SÒNNISE
RISCI MANACHÒ TRIA DADI.

PODIA TI PETAU!



PRITA NA DÒISE TIN MUSULUPARA,
ÈCHISE NA TIN RÌSCISE APANU STIN CEFALÌ
SU CE NA TIN PIÀISE METAPALE.
AN DEN TO KÀMISE
CHÀNNISE ENA CHARTÌ.

ENAN PÒDI SCE TRAGÙDI



KATHA VIAGGIO TI SE PORTAMMIAZU,
RISCE ENAN PODI SCE TRAGUDI (VIATA
ENAN TRAGUDI CINURIO).
AN DEN TO KÀMISE GUALE ENA CHARTÌ.

KALÒ AMMIALÒ



KATHA VIAGGIO TI ENA OSTRÒ DEN ENE
PLEO PORTAMMIMENO, ÈCHISE NA TON
KALOKÀMISE CE NA TU ÌPISE TI SONNI
KAMI PÀNDA PLEN KÀGLIO.

AN DEN TO KÀMISE, ECINO DIAFORAI
ENAN PUNTO.

ISSE STALAMMENO



PRITA NA DÒISE TIN MUSULUPARA,
ÈCHISE NA MÙNGISE JATÌ TA CHARTIA
VARÛ PODDÌ.
AN DEN TO KÂMISE, CHÀNNISE
ENAN PUNTO.

PROFÌDIA



PRÌTA NA RÌSCISE TA DADI,
PERJELIE CINU TI ÈCHUSI LÌGA
PUNTI LÈGONDA “EGA! EGA! EGA!”
AN DEN TO KÀMISE, GUALE ENA CHARTÌ.

COSU LORDU!



PETSE ESÙ SAN ENE I VENDA ENÙ
OSTRÙ, POS TEGLIONNI NA RISCI TA DADI.

JELA SAN TUS PONERUSU.

SÒNNISE NA PORTAMMAISE

PIS THÈLISE PÈZONDA ME TA DADI TU
OSTRÙ SU.

SCIÀZESE?



PESCE STI VENDA DIKÌ SU.
PRITA NÀ DÌCISE TUNDO CHARTÌ STUS
OSTRÙ, DISCE MIA MERÌA CE RISCE
MIAZALA: “ENÀ ÌDOLO!”.
AN KANENA JIRIETE NA KANUNÌ
PIÀNNISE DIO PUNTI.

GARGIUNÈDDA ÀSCIMI ÀSCIMI!



PETSE STO TURNO
ENÙ OSTRÙ, POTE TSERISE TI ECHI
TIKANDÌ TI SE SONNI PORTAMMÌ.
CÌNO TI S'EPORTÀMMIE ECHI NA
PORTAMMÌ ENAN ADDO THEMA.

**KALIMÈRA... ERA...
ERA...!**



**PESCE STI VENDA DIKÌ SU.
PLÀTETSE SAMBO TE TI ECHI ANTIFÒNIMA.
AN DEN TO KÀMISE, CHÀNNISE DIO PUNTI.**

MAGO



PESCE STI VENDA DIKÌ SU.
ADDASCE ENÀ DADO TI THÈLISE,
NÀ SÒISE NÀ ÈCHISE TA SKÌMATA.
KALÀ NÀ PORTAMMISE ENAN OSTRÒ.

VRECHI IMMASTO GREKI!



SAN ENA THEMA RISCI EN' ARTAMMÒ
ÈCHISE NA KÀMISE TON ACHÒ TIS VRONDÌ.

GREKÙ