

MATTHÈNNOME ISMIÀ



COLING

FRYSKE  AKADEMY



GRECANICA
AGENZIA DI SVILUPPO LOCALE

THIS PROJECT HAS RECEIVED FUNDING FROM THE EUROPEAN UNION'S HORIZON 2020 RESEARCH AND INNOVATION PROGRAMME UNDER THE MARIE SKŁODOWSKA-CURIE GRANT AGREEMENT NO 778384.

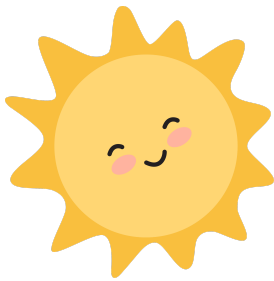
SCHEDA 1

TA CHERETÌMATA



1 Graspè ta cheretimata katu andes ikone

KALIMERA KALINITTA FENÒMMASTO KALISPERA









2

Vale ta cheretimata stes frasi



LEGOME _____ , ENE NISTA



LEGOME _____ , ENE IMERA



LEGOME _____ , ENE VRADÌA

SCHEDA 2

POS KRÀZESE?

1



KALIMERA!
ESU POS KRÀZESE?

EGÒ KRÀZOME _____

EGÒ IMME 0/1 _____

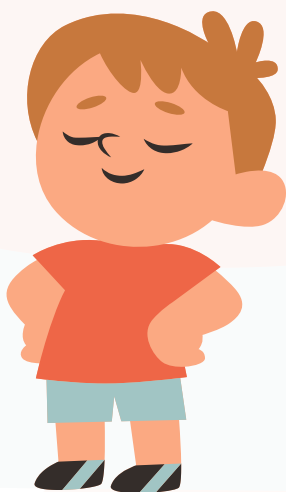
2 Pos kràzonde?



Katerini

Pos **kràzete** ecini?

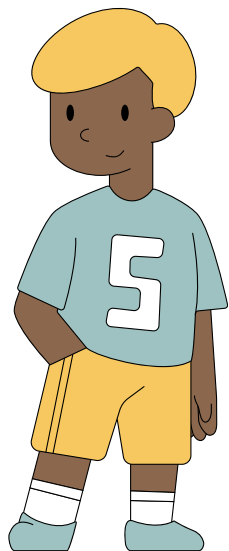
Ecini...



Giorgi

Pos **kràzete** ecino?

Ecino **kràzete**...



Janni

Pis ene ecino?

Ecino ene ...

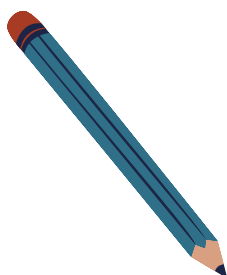


Maria

Pia ene ecini?

Ecini ene...

3



Aròta enan filo pos kràzete

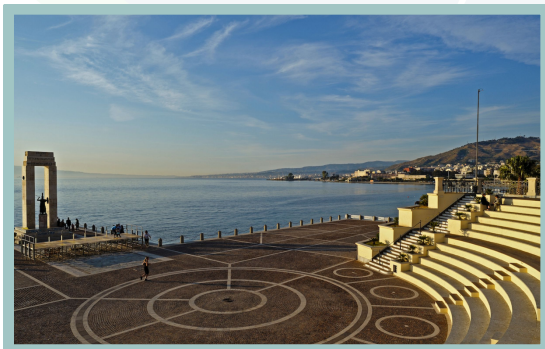
SCHEDA 3

PUTTEN ÈRKESE?

1

PUTTEN ÈRKESE
ESÙ?

EGÒ...



ÈRKOME ANDO
RIGHI

ÈRKOME ANDO
CONDOFURI





■ ÈRKOME ANDO
JALÒ TU VUA

■ ÈRKOME ANDI
CHÒRA TU VUA



■ ÈRKOME ANDO
MELITO

2

PUTTEN ÈRKETE
I ISODIANA?

PUTTEN ENE ECINE?

ESÙ CE ECINI PUTTEN
ÈRKESTE? ÈRKESTE ANDO
RIGHI?

PUTTEN ISSE ESÙ?

PUTTEN ÈRKONDE O
ANTONIO CE I AGATHI?

TO PEDÌ ÈRKETE ANDO
GADDICIANÒ?

EGÒ IMME ANDI
ROMI

O ANTONIO CE I
AGATHI ÈRKONDE
ANDO MELITO

UDÈ, TO PEDÌ DEN ÈRKETE
ANDO GADDICIANÒ

I ISODIANA ÈRKETE ANDO
JEDDAVRENDI

MANÈ, EGÒ CE CINO
ERKÒMMASTO ANDO RIGHI

ECÌNE ENE ANDO RICHÙDI



3



ECÌN _ _ _ _ _

CARLO CE _ _ _ _ _

ANDO MILANO

ECIN _ _ _ _ _

I CATERINI, ENE

_ _ _ _ _ RICHÙDI



ECINI ENE _ _ _ _ _

_ _ _ _ _

CE ENE AN _ _

JALÒ TU VUA





EMÌSE



ANDIN MESSINI

SCHEDA 4

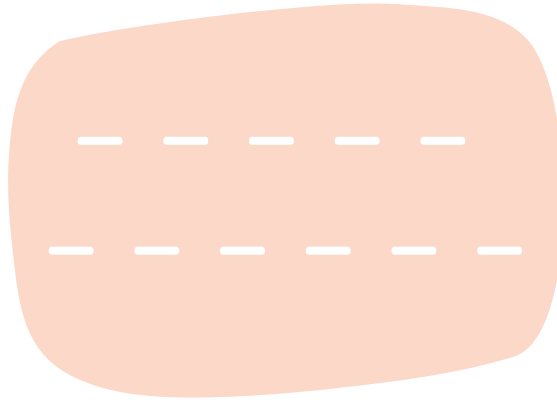
PU STÈKISE?



1



PU STÈKISE ESÙ?



-PUTTEN ISTE
ESÌSE?



-EMÌSE ÌMESTA ANDI
CHORA

-PU STÈKETE?

-EGÒ STEKO STO RIGHI,
ECÌNO STEKI
STI MESSINI.
ESÙ PU STÈKISE?

-EGÒ STEKO STO
JALÒ TU VUA

2

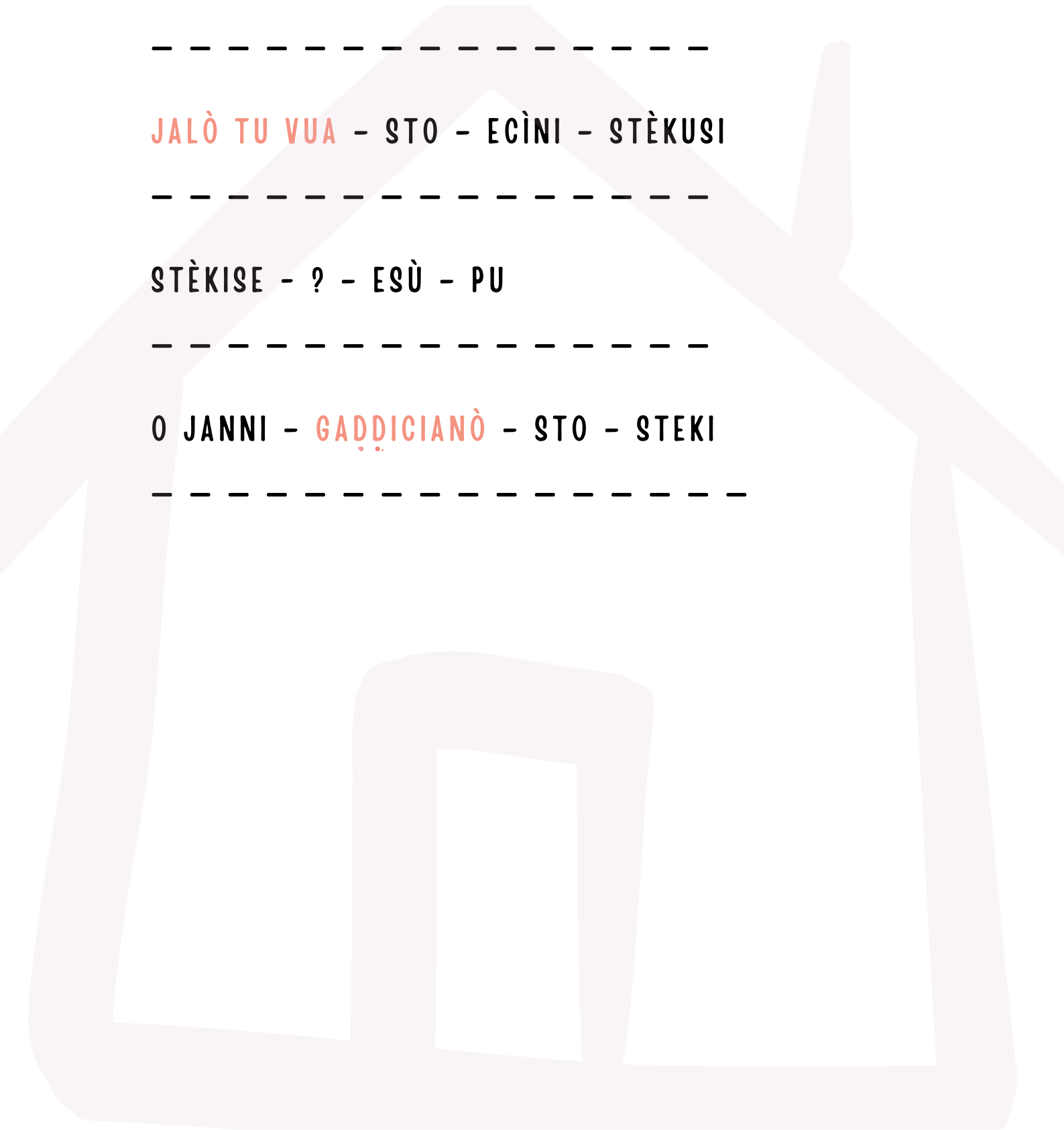
RIGHI - STEKO - EGÒ - STO

STÈKOME - CHORA - STIN - EMÌSE

JALÒ TU VUA - STO - ECÌNI - STÈKUSI

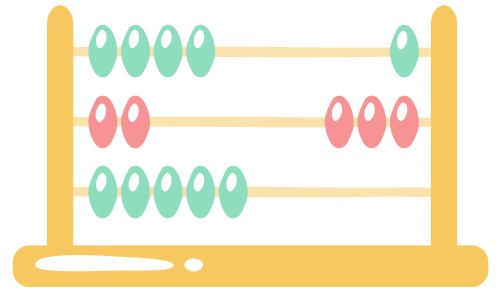
STÈKISE - ? - ESÙ - PU

O JANNI - GADDICIANÒ - STO - STEKI



SCHEDA 5

TA NUMERA



1



DEKATRÌA (DEKA + TRIA)

DEKATÈSSERA

DEKA _ _ _ _ _ (DEKA + 5)

DEKA _ _ _ _ _ (DEKA + 6)

DEKA _ _ _ _ _ (DEKA + 7)

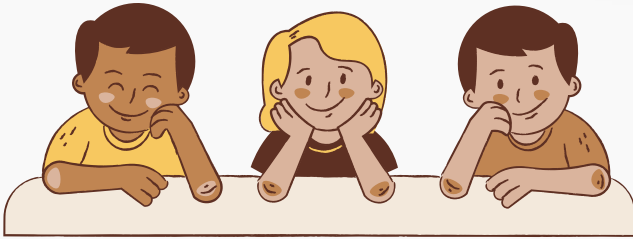
DEKA _ _ _ _ _ (DEKA + 8)

DEKA _ _ _ _ _ (DEKA + 9)

ÌKOSI

2

POSSA PEDÌA ECHI?



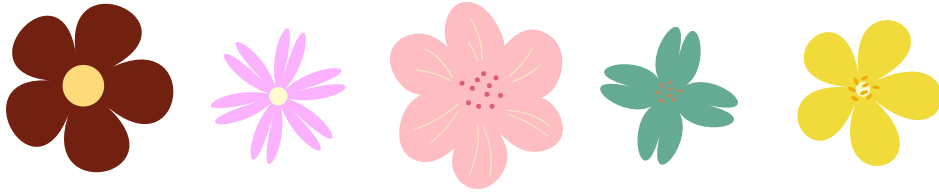
ECHI _ _ _ _ _ PEDÌA

POSSA SCIDDÌA ECHI?



ECHI _ _ _ _ _ SCIDDÌA

POSSA ÀTTHI ECHI?



ECHI _____ ÀTTHI

POSSE GATTE ECHI?



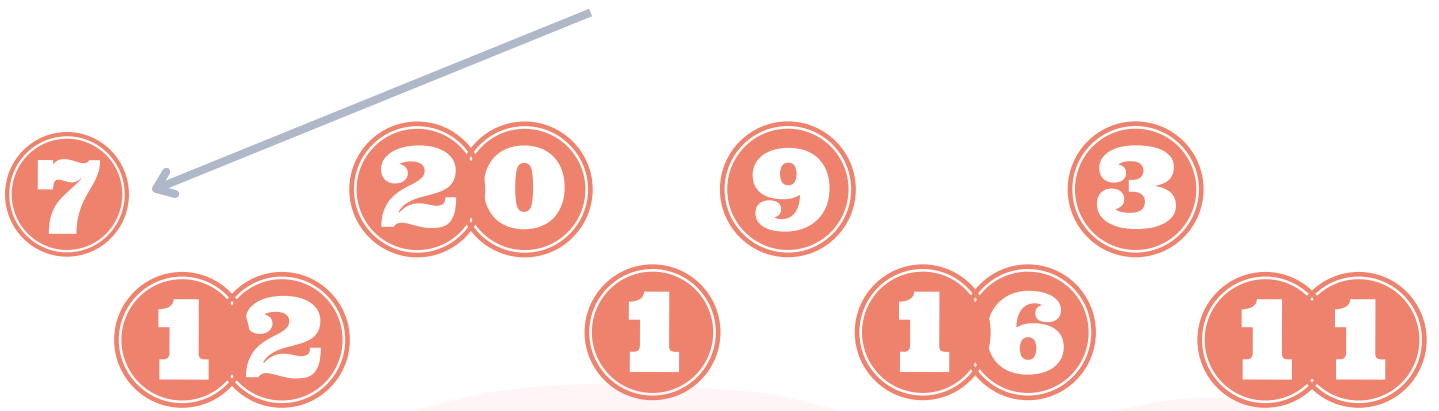
ECHI _____ GATTE

ISMÌA ENE



3

ENA - ÈNDEKA - TRIA - ESTÀ - ÌKOSI - ENNEA - DÒDEKA - DEKASCE



4



ENNEA + _ _ _ _ = DEKA

ENA + TÈSSERA = _ _ _ _

ÌKOSI - _ _ _ _ = OSTÒ

DÒDEKA : _ _ _ _ = TÈSSERA

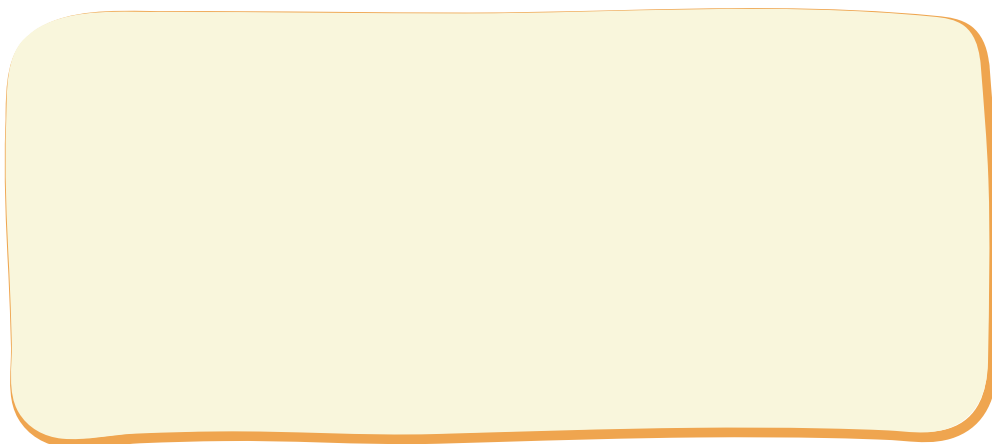
PENDE × _ _ _ _ = PENDE

ÈNDEKA + ESTÀ = _ _ _ _

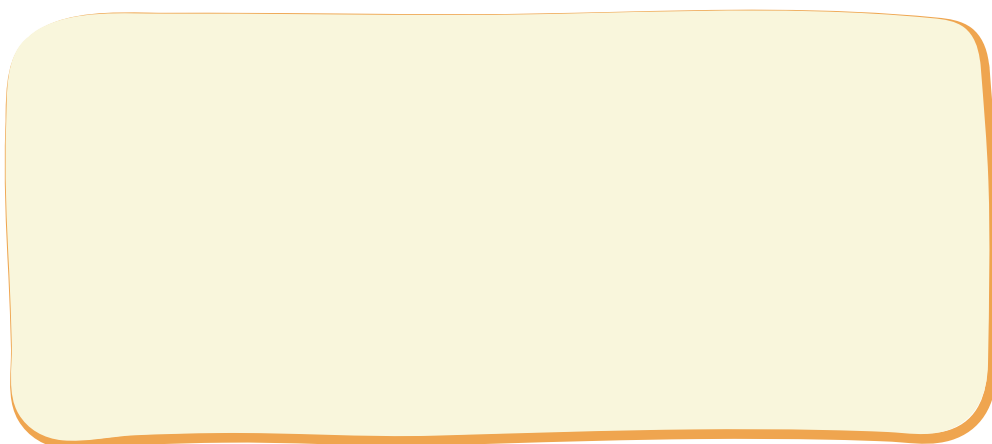
TRÌA - DIO = _ _ _ _

5

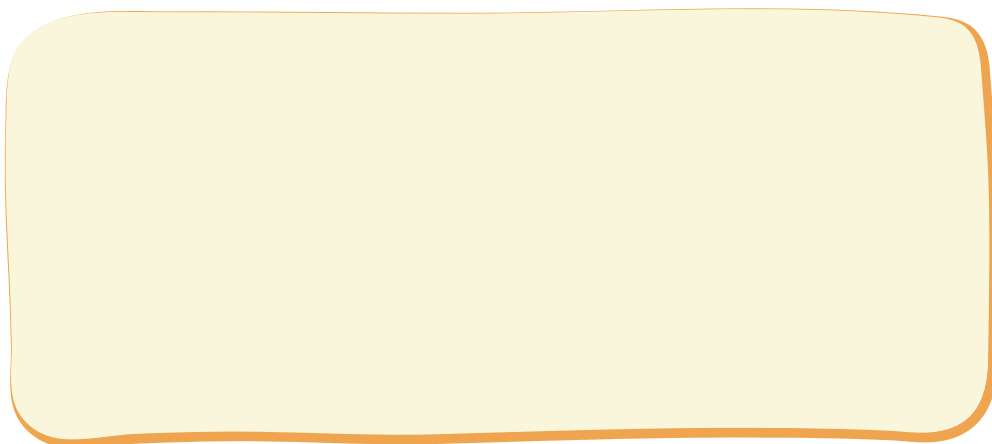
KAME DEKA MILA



KAME DIO SPÌTIA



KAME ETSE ÀTTHI



KUE TO **TRAGUDI** CE TRAGUDA

ENA, DIO, ENA DIO TRÌA

TRAGUDAU TA PEDÌA.

OTTÒ ENNEA DEKA,

TA PEDÌA GREKA,

DÒDEKA, DEKATRÌA

ECINA TIS KALAVRÌA

OTTÒ OTTÒ OTTÒ

ECINA TU GADDICIANÒ

DIO DIO DIO

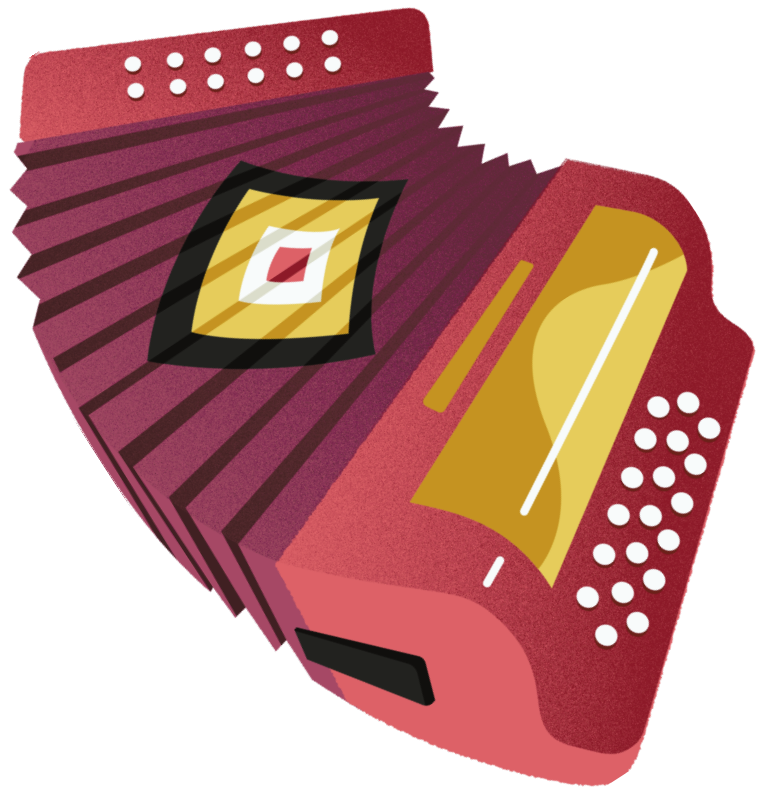
ECINA TU CHORÌO

TRIA TRIA TRIA

ECINA T'AMIDDALÌA

AKUA AKUA AKUA

ECINA ANDO VUA



SCHEDA 6

POSSO CHRONÒN ISSE?



1



POSSO CHRONÒN
ISSE?

EGÒ IMME _____ (CHRONÒ).



POSSO CHRONÒ ENE ECINI? (3)

ECINI ENE _____



POSSO CHRONÒ ENE ECINO? (10)

ECINO ENE _____



POSSO CHRONÒN ENE O ANTONIO? (7)

O ANTONIO ENE _____



POSSO CHRONÒN ENE I MICCEDDE?

I MICCEDDE ENE _____

2

EGÒ IMME DEKAPENDE
CHRONÒ

I MARIA ENE ENNÈA

ESÙ POSSO CHRONÒN
ISSE?

POSSO CHRONÒN ENE
TA PEDÌA?

EMÌSE ÌMESTA 8
CE 9 CHRONÒ

TA PEDÌA ENE
TÈSSERA

POSSO CHRONÒN
ISTE ESÌSE?

IMME DEKÀSCE

I MARIA ENE ÌKOSI

POSSO CHRONÒN
ISSE?

3

-KALIMERA! EGÒ
IMME O CIKKO,
POS KRÀZESE
ESÙ?



-EGÒ IMME I LUISA.
ÈRKOME ANDO
JALÒ TU VUA
CE IMME OSTÒ
CHRONÒ.
POSSO CHRONÒN
ISSE ESÙ?

-EGÒ IMME
DÒDEKA.

-KALIMERA! POS
KRÀZESE?

-EGÒ KRÀZOME
AGATHI, IMME
ÈNDEKA CHRONÒ.
ESÙ?



-IMME I GIULIA.
IMME ÈNDEKA
CIOLA EGÒ!

Apolòje

POS KRÀZONDE I MICCEDDE?

POS KRÀZONDE TA PEDÌA?

PUTTEN ÈRKETE I LUISA?

POSSO CHRONÒN ENE I GIULIA?

POSSO CHRONÒN ENE O CIKKO?

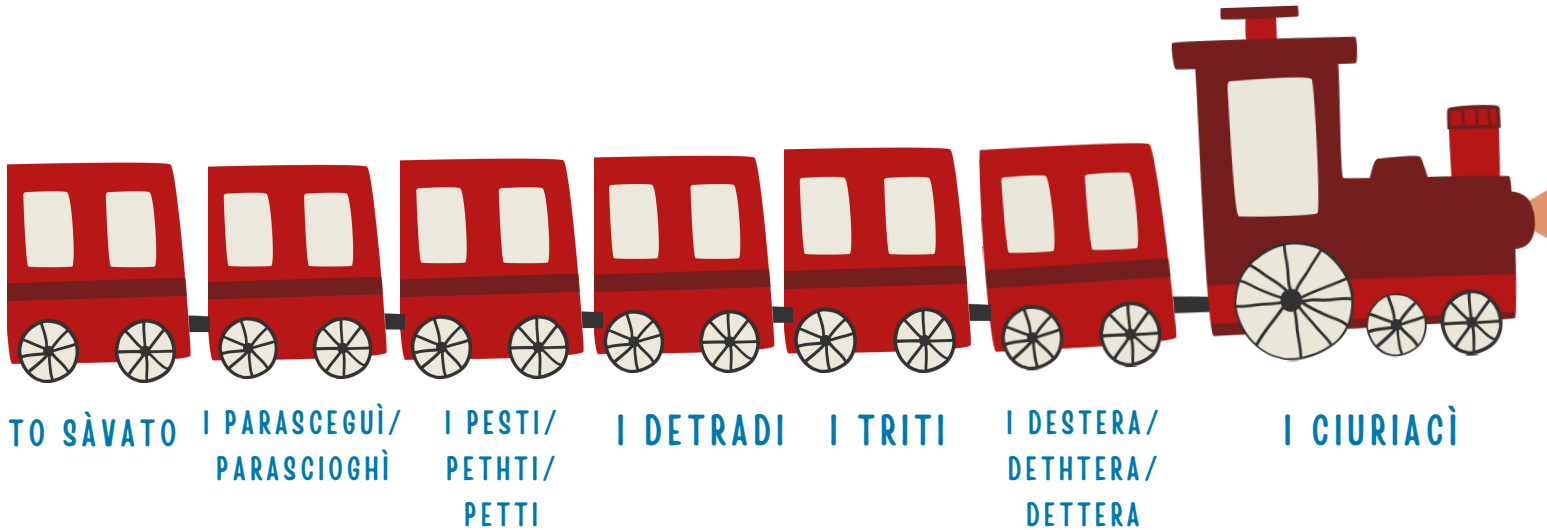
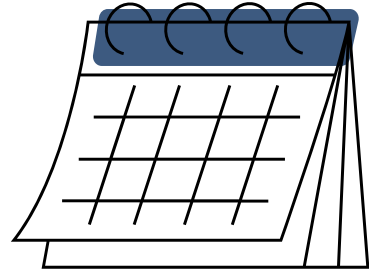
4

Arte graspe esù!

Pos kràzese? Putten èrkese? Posso chronòn isse?

SCHEDA 7

TO DDOMADI



TO SÀVATO

I PARASCEGUÌ/
PARASCIOGHÌ

I PESTI/
PETHTI/
PETTI

I DETRADI

I TRITI

I DESTERA/
DEHTERA/
DETERA

I CIURIACÌ

1

Gràspe kalà tes imere tu ddomadiù

1. STE - DE - RA

2. SCE - GUÌ - RA - PA

3. TI - TRI

4. SA - TO - VA

5. S - TI - PE

6. CÌ - A - CIU - RI

7. TRA - DI - DE

2

TO DDOMADI ECHI _ _ _ _ IMERE.

SÌMERO ENE _ _ _ _ _

AVRI ENE _ _ _ _ _

ESTÈ ITO _ _ _ _ _



MELETIE TIN POESIA

TIN DESTERA STEKO KLISTÒ

TIN TRITI KLANNO TO AGGUÒ

TIN DETRADI ÒSCIU ENA LIGO

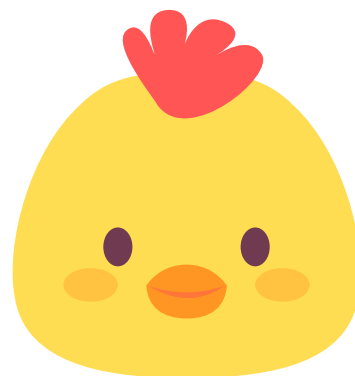
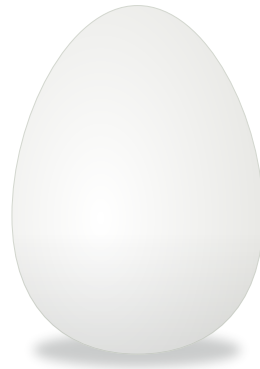
TIN PESTI TIN MITTI ANIGO

TIN PARASCEGUÌ IMME PUDDÌ

TO SÀVATO TRECHO ECÌ ..

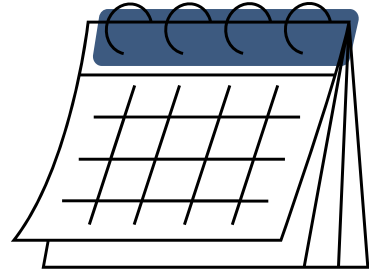
TIN PURRÌ TIS CIURIACÌ

ECHO MIA GAGLIA PODDÌ KALÌ!

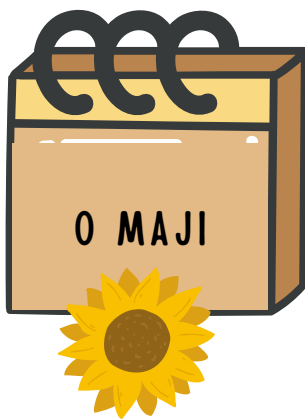


SCHEDA 8

I MINI



SE ENA CHRONO ECHI DÒDEKA MINU



1 Ame ambrò

A T B Z N T J E N A R I
R X B S E T T E M B R I
A H A S A I O E I I C A
P O E F X T I Q N R I G
I T C I V R R H U B N U
R T Z H A A B F J M U S
A O D D A M M U O E J T
V V S D X C E L T V O O
E R W I M M C G O O R U
L I D R A F E Y R N E O
F H U P J W D D P A T P
K T E A I J F C D H S W

1. Jenari

2. _____

3. _____

4. _____

5. _____

6. _____

7. _____

8. Àgusto

9. _____

10. _____

11. _____

12. _____

2

O MARTI / O APRIDDI

O DECEMBRI

O STEROJUNI

O JENARI

O OTTOVRI



I PASKALIA



3

èrkete prita

Mina

èrkete podò

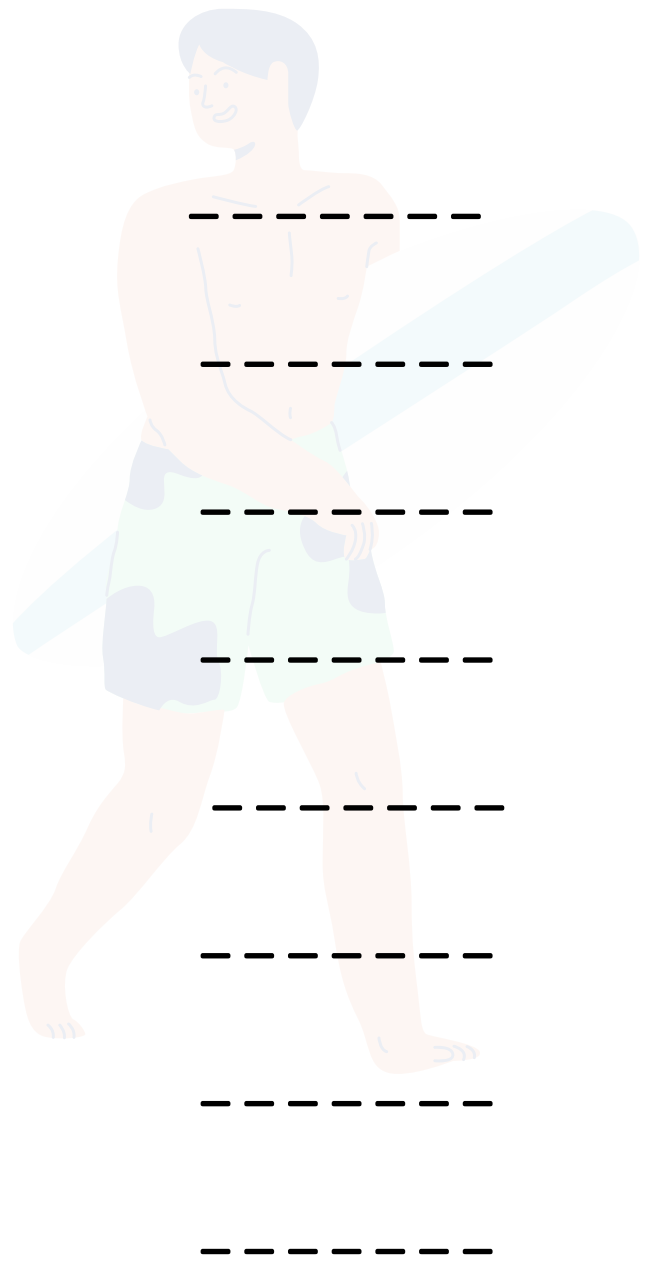
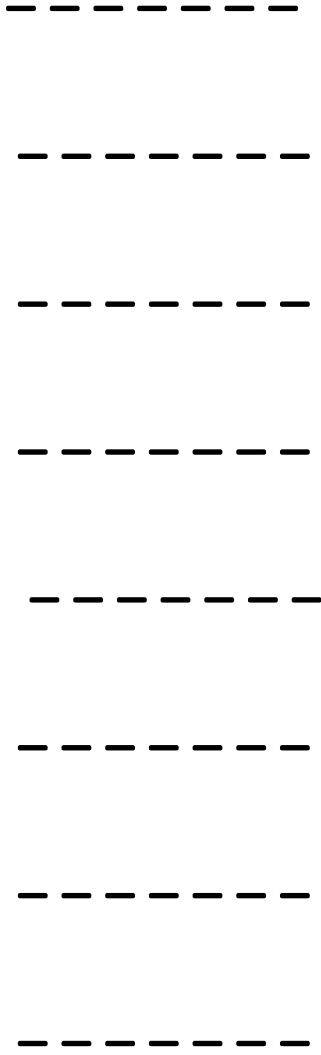
O sterojuni

O Àgusto

O settembri

O maji

O decembri



SCHEDA 9

TI ORA ENE?



2:00 ENE DIO

4:30 ENE TÈSSERE C'ÌMISI

6:15 ENE ESCE CE DEKAPENDE

7:45 ENE OSTÒ MENU PENDE

20:10 ENE ÌKOSI CE DEKA

11:50 ENE DÒDEKA MENU DEKA

12:00 ENE MESIMERI

1



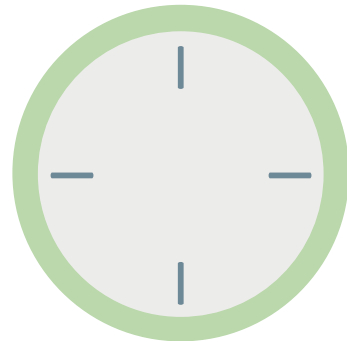
ENE ESCE



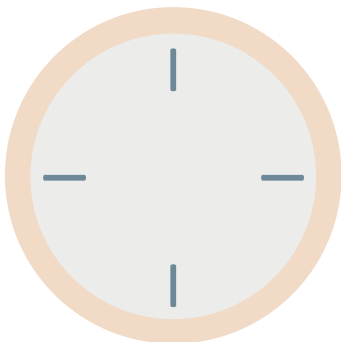
ENE ETTÀ C'ÌMISI



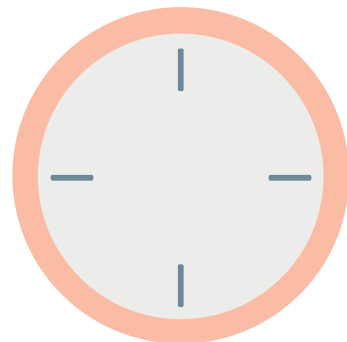
ENE MESIMERI



ENE TÈSSERE
CE DEKAPENDE



ENE ÌKOSI MENU PENDE



ENE DEKA

2

9:00 ENE ENNEA

12:30 ENE _____ C'ÌMISI

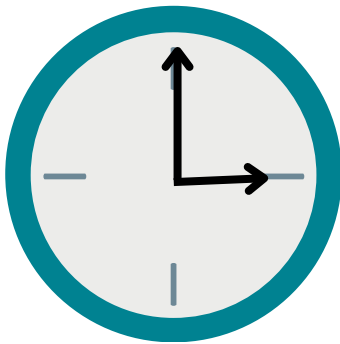
17:15 _____ CE DEKAPENDE

8:45 ENE ENNEA _____

22:50 _____

24:00 _____

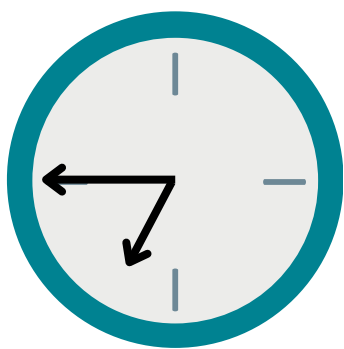
3



- A) TRI MENU DEKA
- B) MESÀNISTO
- C) ESCE MENU ÌKOSI
- D) TRI



- A) MESIMERI
- B) DIO CE DEKAPENDE
- C) PENDE MENU ÌKOSI
- D) OTTÒ



A) DEKA C'ÌMISI

B) MIA

C) OSTÒ CE IKOSITÈSSERA

D) ETTÀ CE SARANTAPENDE



SCHEDA 10

TO FAJÌ



TI TRÒGOME?

TO SPOMÌ/TSOMÌ



TA SPOMÌA/TSOMÌA

TO ASPARI / ATSARI



TA ASPÀRIA/ATSÀRIA

TO AGGUÒ



TA AGGUÀ

TO MILO



TA MILA

TO LARANGHI



TA LARÀNGHIA

I FRÀGULA



I FRÀGULE

I PATATA



I PATATE

TA MAKKARRÙGNA



TO KREA



I PIZZA



TO TIRÌ



TO ALADI



TI PÌNNOME?

TO NERÒ



TO KRASÌ



TO GALA



1



MU JERAI TO ATSARI!



DEN MU JERAU TA
STAFIĞLIA



AGAPAO TIN
CCKIKULATA!



TA APPÌDIA EN KALÀ!



DEN TO THELO
TO LARANGHI.
DEN MU JERAI!



2 Apolòje



SU JERAI TO TIRÌ?

MANÈ, MU JERAI

UDÈ, DEN MU JERAI

SU JERAI TO TSOMÌ?

MANÈ, MU JERAI

UDÈ, DEN MU JERAI

SU JERAI TO GALA?

SU JERAI TO KREA?

SU JERAU TA LARÀNGHIA?

MANÈ, MU JERAU

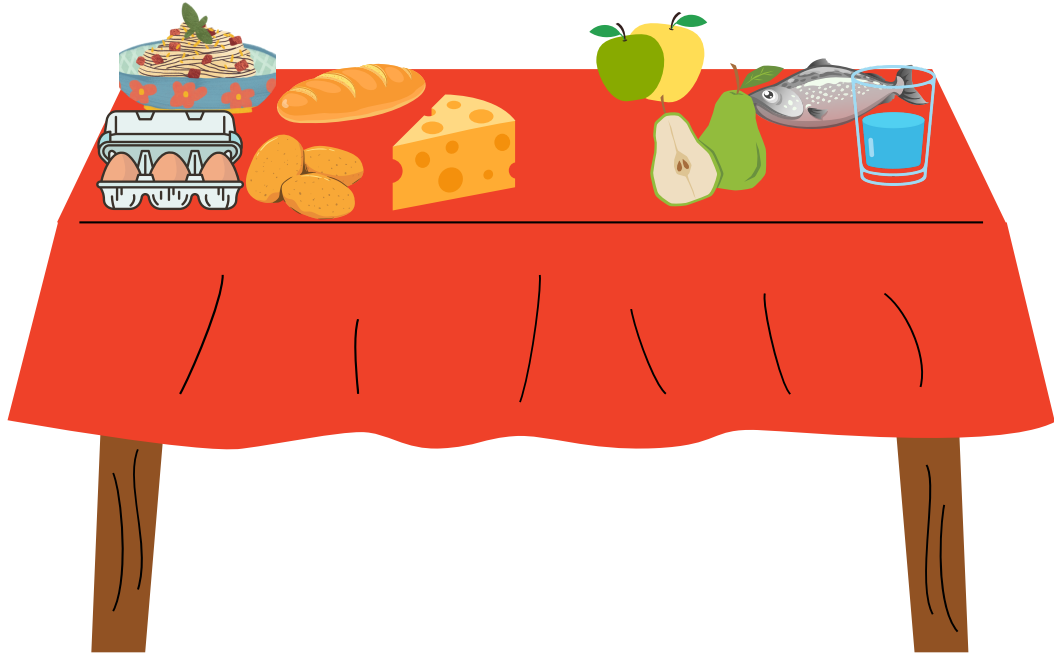
UDÈ, DEN MU JERAU

SU JERAU TA ASPÀRIA?

MANÈ, MU JERAU

UDÈ, DEN MU JERAU

TI TRÒGOME SÌMERO?



STO MANKUSO ECHI...

STO DESCÌO ECHI...

SCHEDA 11

TA VERBI

ECHO

EGÒ ECHO
ESÙ ÈCHISE
ECINO/I/O ECHI
EMÌ(SE) ÈCHOME
ESÌ(SE) ÈCHITE
ECINI/E/A ÈCHUSI

TROGO

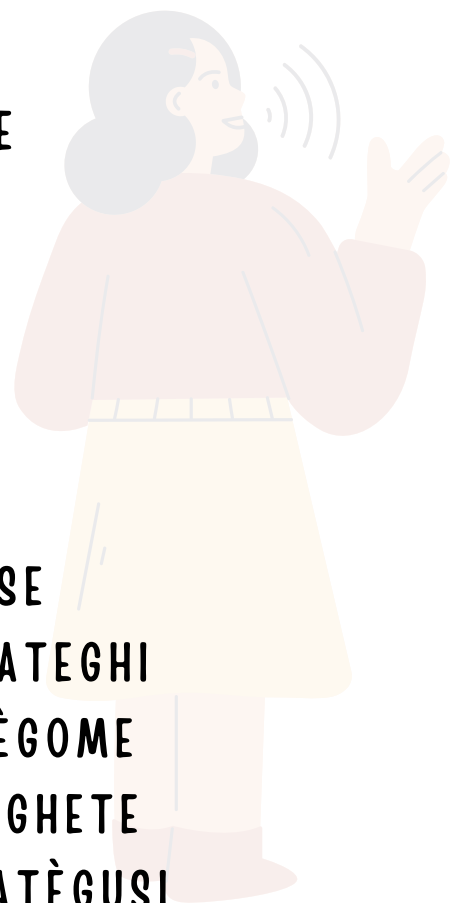
EGÒ TROGO
ESÙ TRÒGHISE
ECINO/I/O TROGHI
EMÌ(SE) TRÒGOME
ESÌ(SE) TRÒGHITE
ECINI/E/A TRÒGUSI

IMME

EGÒ IMME
ESÙ ISSE
ECINO/I/O ENE
EMÌ(SE) ÌMMASTO/ÌMMESTA
ESÌ(SE) ISTE
ECINI/E/A ENE

PLATEGO

EGÒ PLATEGO
ESÙ PLATÈGHISE
ECINO/I/O PLATEGHI
EMÌ(SE) PLATÈGOME
ESÌ(SE) PLATÈGHETE
ECINI/E/A PLATÈGUSI





GRAFO

EGÒ GRAFO

ESÙ GRÀFISE

ECINO/I/O GRAFI

EMÌ(SE) GRÀFOME

ESÌ(SE) GRÀFETE

ECINI/E/A GRÀFUSI

AGAPAO

(A)GAPAO

(A)GAPASE

(A)GAPAI

(A)GAPAME /AGAPUME

(A)GAPATE

(A)GAPAU / AGAPUSI



PAO

PAO

PAISE - PASE

PAI

PAME

PAITE - PATE

PAU - PAUSI

ERKOME

EGÒ ÈRKOME

ESÙ ÈRKESE

ECINO/I/O ÈRKETE

EMÌ(SE)

ERKÒMMASTO/ERKÒMMESTA

ESÌ(SE) ÈRKESTE

ECINI/E/A ÈRKONDE